

Furnierarbeit: Muster / Massivkante

Vorarbeiten und Arbeiten von Hand

- Japansäge	
- Feinsäge	
- Hobel	
- verputzen, schleifen	
- schlitzen	
- absetzen	
- zinken	
- verleimen	
- Beschläge einlassen	

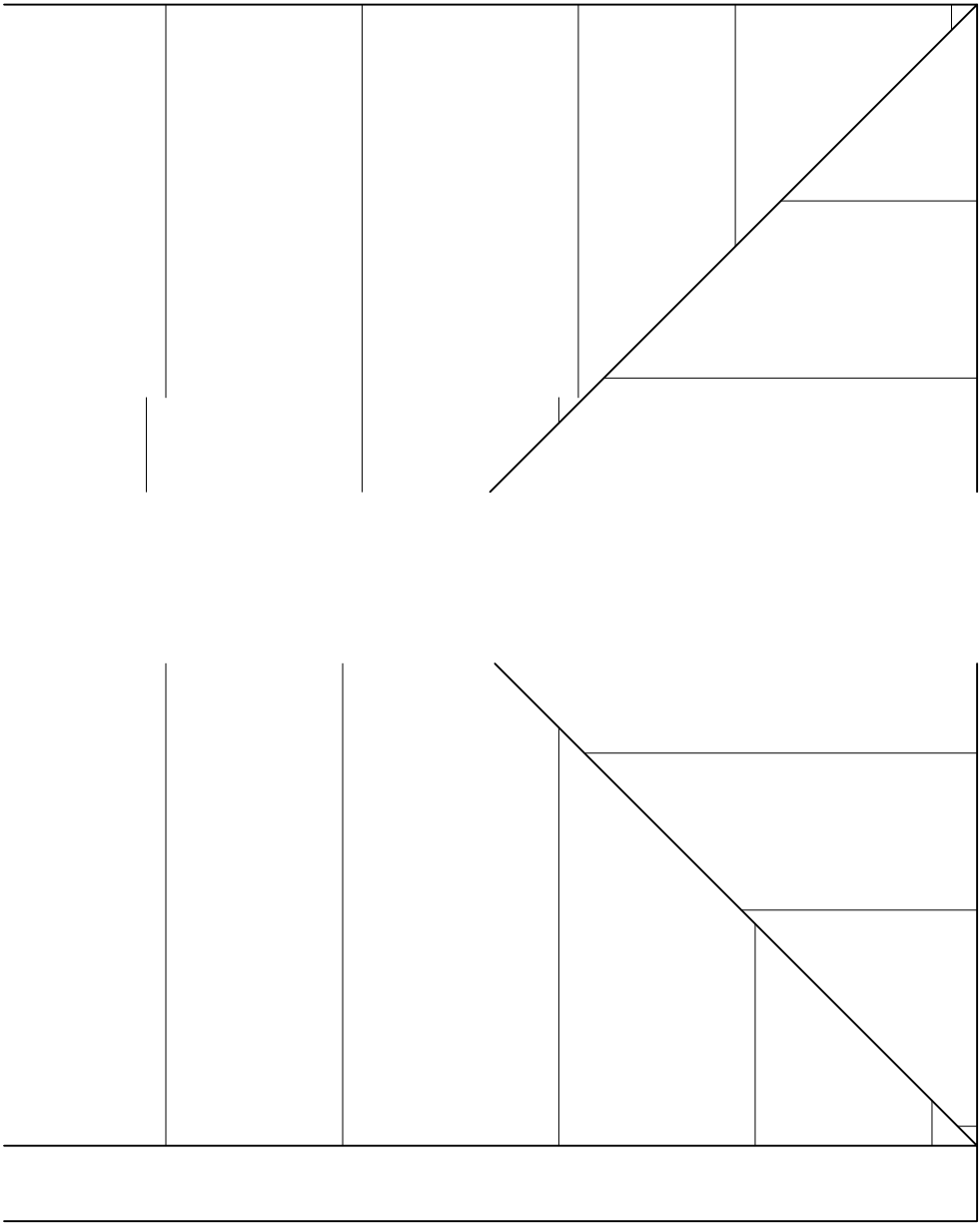
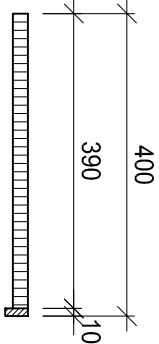
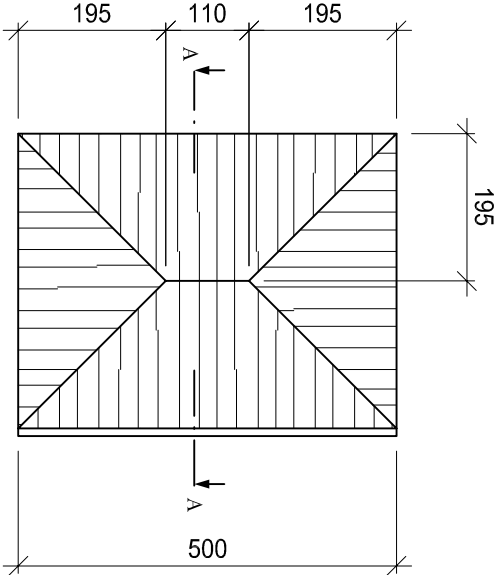
Arbeiten mit Handmaschinen

- Oberfräse	
- Bohrmaschine	
- Rutscher	
- Stichsäge	
- Kappsäge	
- Lamello	

Arbeiten mit stationären Maschinen

- Kehlmaschine A	
- Kehlmaschine B	
- Kreissäge A	
- Kreissäge B	
- Bandsäge	
- Kettenstemmer	
- Langlochbohrmaschine	
- Ständerbohrmaschine	
- Abriethobelmaschine	
- Dickenhobelmaschine	
- Kantenschleifmaschine	
- Furnierpresse	

Die mögliche Richtzeit ist dem Inhaltsverzeichnis zu entnehmen!



Werkstoffliste	Mat.	Stk.	Länge	Breite	Dicke
Blatt	Spa	1	500	390	19
Kante	L/N	1	500	30	10
Furnier		2	195	500	0,6
Furnier		2	195	390	0,6
Furnier		1	500	390	0,6

Praktische Arbeiten

Grundlegende Berufsarbeiten (Teilprüfung)
6. Semester

Verband Schweizerischer Schreinermeister
und Möbelfabrikanten



Aufgaben-Nr.: 47.23.00.01

Massstab: 1:10 / 1:1

Plangrösse: 420 x 297

Datum: 15.02.06

Gezeichnet: ls

